

Der Nutzen von NEREUS als Kooperationsplattform am Beispiel des Projektes „DORIS Net“

Volker Schumacher

**CEON- Centre for Communication, Earth Observation and
Navigation Services**

Projektkoordinator DORIS_Net

Berlin, 20.01.11

CEON - Centre for Communication, Earth Observation and Navigation Services

- **CEON wurde im Juli 2009 als 100%-Tochter der Freien Hansestadt Bremen gegründet**
 - > Non-for-profit/ gemeinnützige GmbH
 - > Unterstützung durch das DLR
- **Kernaufgaben:**
 - > **Regionale Kontakt- und Beratungsstelle**
 - > Durchführung von Info-Veranstaltungen, Workshops,
 - > Erfassung regionaler Nutzer/Anwender und ihrer Bedarfe („regional mapping“)
 - > **Nutzer- und Anwendungsentwicklung satellitengestützter Technologien in den Bereichen**
 - > „Maritime Umwelt und Sicherheit“,
 - > „Klimawandel und Luftqualität“,
 - > „Navigation und Standortbasierte Dienste“



Integrierte Anwendungen

Ausschreibung FP7 3. Space Call, 2009

“Fostering downstream activities and links with regions”

- 7. Forschungsrahmenprogramm der EU, 3rd Space Call, SPA.2010.1.1-07 Coordination Action (CSA),
 - > Budget 1M€ (EU Beitrag), Abgabefrist: 08.12.2009

■ Call Inhalte (Auszug)

- > *„It is foreseen that projects will establish a network among European regional and local authorities being potential users of GMES services“*
- > *Supply side impacts*
 - > *[...] „Projects are expected to improve the knowledge, structuring and awareness of the GMES downstream sector at the regional level.*
- > *Demand side impacts*
 - > *It is expected that regional users of GMES services will benefit through facilitated identification of services and service providers with a capacity to respond to their needs.*



Chronologie/ Milestones Angebot DORIS Net

- **Aufgrund der hohen Übereinstimmung von Ausschreibungszielsetzung, NEREUS Statuten und CEON Aufgabenspektrum erfolgte die Angebotserstellung unter Einbeziehung des NEREUS Netzwerks**
 - > **Zusammenstellung des Konsortiums mittels offener Konsultation aller 26 NEREUS Mitgliedsregionen**
 - > **Einladung durch Bremen in die Bremer Vertretung in Brüssel (Mai-Juni 2009) zur Vorstellung und Verfeinerung des Konzepts**
 - > **Anforderung an Partner: Mandat der Region, Unabhängigkeit, GMES Kompetenz**
 - > **Limitierung: begrenztes Budget, geographische Abdeckung**
- **Konsortium: 13 Organisationen, mandatiert von ihren Regionen, die alle Mitglied im NEREUS Netzwerk sind**
- **DORIS_Net „Downstream Observatory organised by Regions active In Space – Network“ als “NEREUS Flagship Project”**
- **Positive Evaluierung (13.5/ 15 Punkten) Februar/ Mai 2010**
- **Projektbeginn 01.02.2011**

Regionale Anbindung an GMES Dienste



GMES Architecture

DORIS_Net begleitet die regionale Entwicklung von GMES Diensten durch die Schaffung eines Netzwerks von „Regionalen GMES Kontaktstellen (Regional Contact Offices, RCO)“

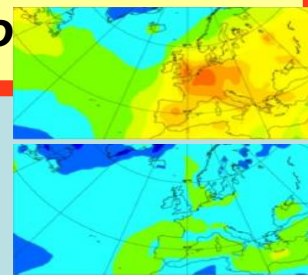
OBSERVATION INFRASTRUCTURE

Space Infrastructure

In Situ Infrastructure

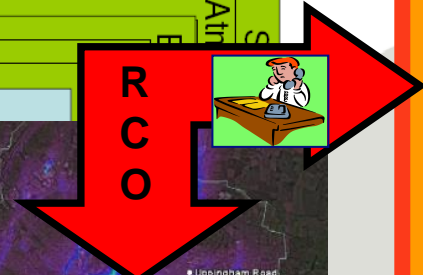
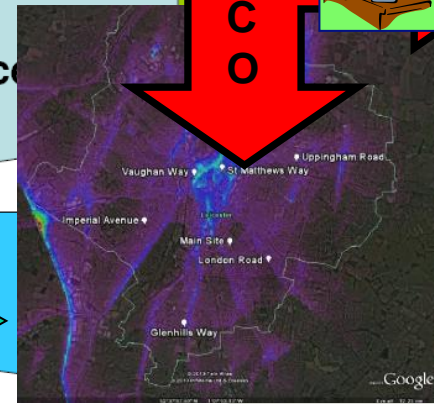
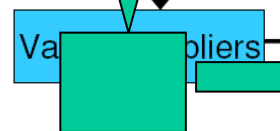
Angebot: Firmen, Konso

GMES SERVICES



Value Added Services

DOWNSTREAM SECTOR



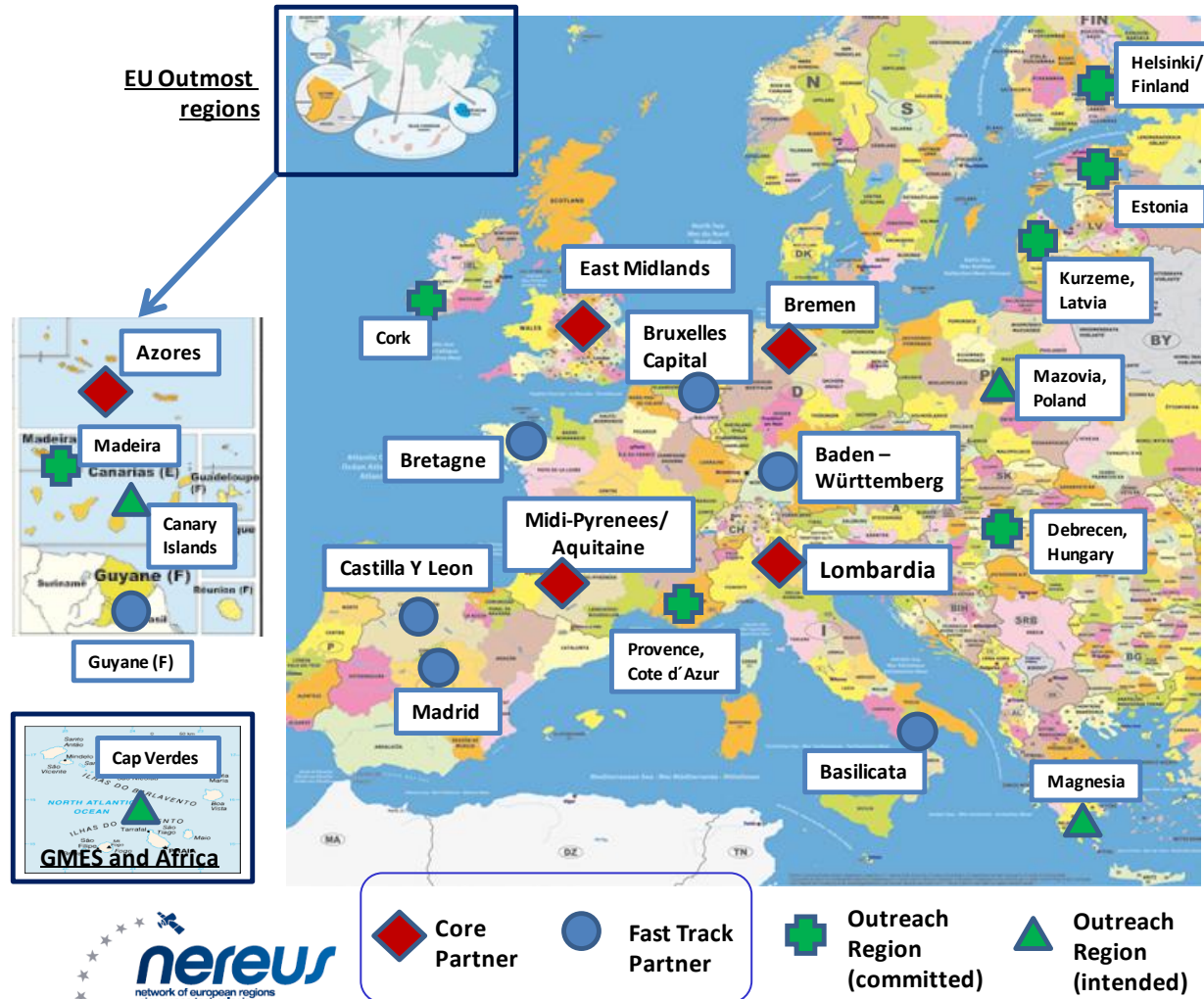
Quelle: DG ENTR, EC (adapted)

DORIS Net Konsortium

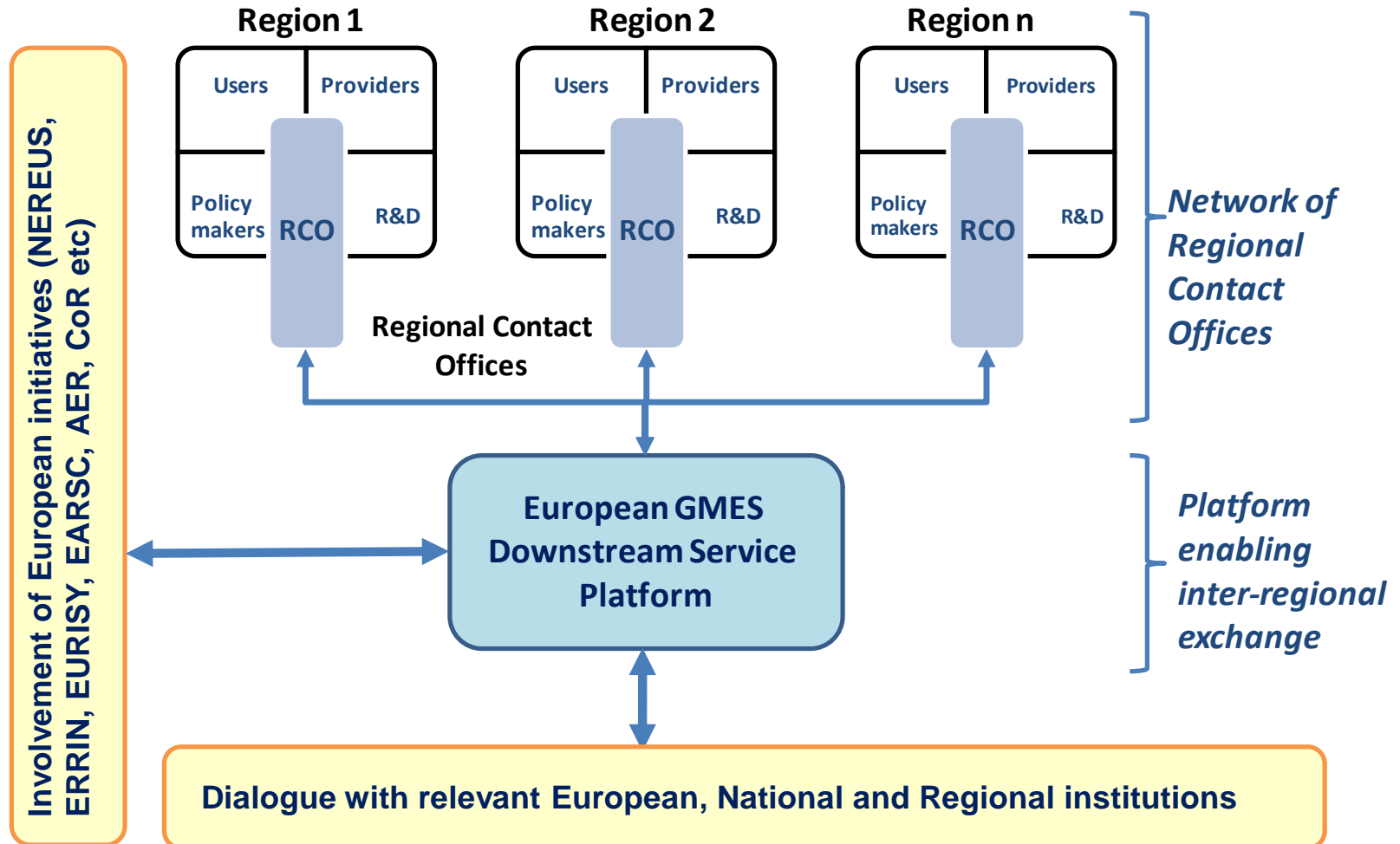
Centre for Communication, Earth Observation and Navigation Services GmbH (CEON), <u>Koordinator</u>	Bremen
University of Leicester (ULEIC)	East Midlands
Centre d' Études Techniques du Sud-Ouest (CETE)	Midi-Pyrenees and Aquitaine
Capital High Tech (CHT)	
Secretaria Regional da Ciência Tecnologia e Equipamentos (SRCTE),	Azores
Consiglio Nazionale della Ricerca (CNR-IREA)	Lombardy
Tecnologie per le Osservazioni della Terra e i Rischi Naturali (TeRN),	Basilicata
Research in Brussels (RIB)	Brussels Capital
ADEuropa Foundation (ADE),	Castilla Y Leon
Madrid Cluster Aerospace (MPAE),	Madrid
Forum Luft und Raumfahrt Baden-Württemberg e.V (LRBW/)	Baden-Württemberg
Pole Mer Bretagne (PMBret)	Bretagne
Guyane Technopole	French Guyana



DORIS Net Konsortium



Regionale Anbindung an GMES Dienste: Netzwerk DORIS Net



Beteiligungsmöglichkeiten für interessierte Regionen

- **Ziel von DORIS_Net ist die Ausarbeitung einer Methodik und Test der Implementierung in einem Nukleus an Modellregionen**
 - > **Empfehlungen an andere Regionen: Definition von Anforderungen bzw. “Guidelines for setting up RCOs”, Zertifizierung der RCOs**
 - > **Schaffung einer europäischen Informationsplattform, die diese regionalen Zentren vernetzt (Success Stories, regionale Einstiegspunkte, semantische Dienste) und Anbieter und Nutzer auch überregional zusammenbringt**
 - > **Education & Training Module, anpassbar für regionale Interessensschwerpunkte**
 - > **Konferenzen (KMU Veranstaltung, Committee of the Regions)**
- **Nächster Schritt: Erweiterung des Netzwerkes im Rahmen der geplanten operationellen GMES Architektur (in Europa gibt es ca. 350 Regionen!)**

=> Mitarbeit aus anderen Regionen ist willkommen!

Zusammenfassung

- Die Nutzung der NEREUS Plattform war entscheidend für den Erfolg des Projektantrags und wird für den Erfolg des Projektes wichtig sein
- Hohes Maß an Synergien und Übereinstimmungen!
 - > Arbeiten der NEREUS Working Group EO/ GMES
- Partnersuche im Netzwerk der Regionen / Konsortium
- Sehr positive Effekte durch Unterstützung von NEREUS (Steigerung der Sichtbarkeit des Projektes)
- Konkrete Antragsstellung muss durch die Partner selber erfolgen, wie bei anderen Projekten auch
- Projektergebnisse / Informationen werden im Netzwerk vorgestellt und können anderen Regionen nützen
- Zukunftsperspektive Nachhaltigkeit und Fortführung auf operationeller Basis

Contact

Volker Schumacher
DORIS_Net Koordinator

Tel.: 0421-24420 292
Fax: 0421-24420 294
schumacher@ceon-bremen.de

Bremerhaven

Bremen

CEON GmbH
Robert-Hooke-Str. 7
28359 Bremen

www.ceon-bremen.de
info@ceon-bremen.de